

iCare DRSplus



**Innovation für einen höheren
Standard in der
Netzhautbildgebung**

For better perception **icare**



iCare DRsplus

Fokus. Qualität. Komfort.

Das **konfokale Fundusbildgebungssystem** DRsplus verwendet weiße LED-Beleuchtung zur Erzeugung von detailreichen TrueColor-Bildern und setzt damit einen neuen effektiven und effizienten Standard in der **Netzhautbildgebung**.



Die **TrueColor-Konfokaltechnologie** mit weißer LED-Beleuchtung liefert **detaillierte 45°-Netzhautbilder** und macht das **Scannen durch eine Katarakt möglich**.



Die Konfokaltechnologie ermöglicht die Bildgebung durch **Pupillen mit einer Größe von bloß 2,5 mm**, wodurch keine Dilatation erforderlich ist und die Untersuchung in der Folge für den Patienten viel angenehmer wird.

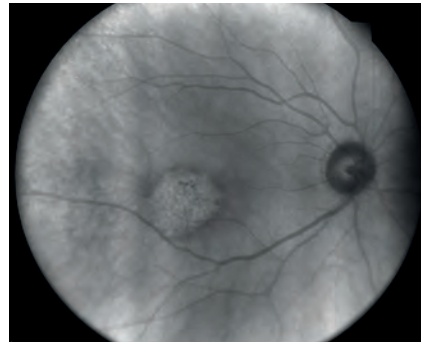


Dank der **schnellen, vollautomatischen Funktionsweise** muss das Personal kaum eingeschult werden, um Bilder höchster Qualität zu erhalten und die Untersuchungszeit zu verkürzen.

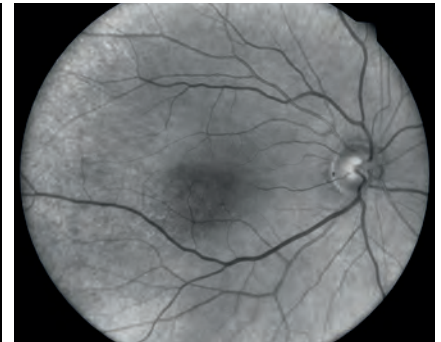


iCare DRSpplus bietet verschiedene Bildgebungsmodalitäten

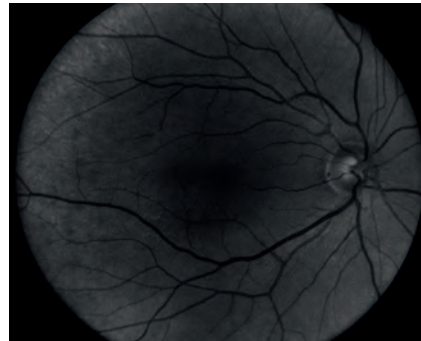
TrueColor, Infrarot, Rotfrei, Blau- und Rot-Kanäle, Äußeres Auge, Stereoansicht* des ONH und Mosaik*.



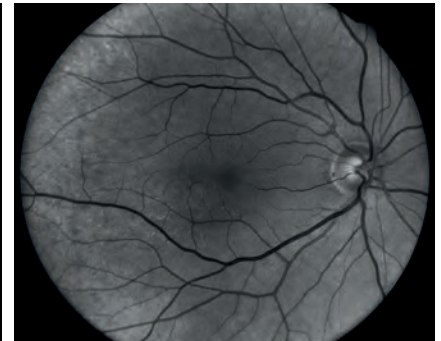
Infrarot



Rotfrei



Blau

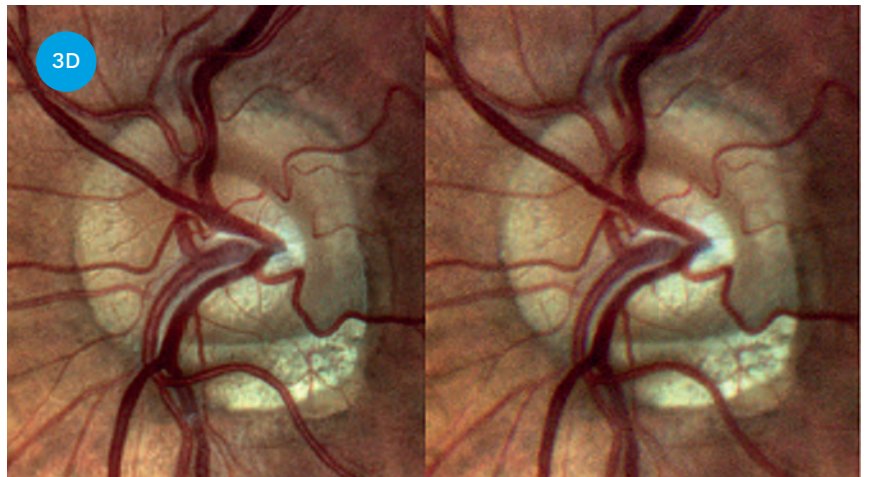


Rot

Stereo Viewer - Technologie

Die DRSpplus Stereo Viewer-Technologie* nimmt automatisch zwei verschiedene Bilder (nasal) in verschiedenen Winkeln und verschiedenen Fokusebenen (bifokal) auf. Dadurch wird eine verbesserte 3-dimensionale Wahrnehmung des Sehnervenkopfes ermöglicht.

Stereo-Paar



Fotografie des Äußeren Auges

Die vollautomatische Erfassung des äußeren Auges ohne Kopfverstellung des Patienten ermöglicht die Dokumentation der Augenoberfläche und des Hornhautzustands.

Äußeres Auge



Die Mosaikfunktion ermöglicht eine
Panoramaaufnahme der Netzhaut von bis zu 80°

Wird die Mosaikfunktion* – ein spezieller Stitching-Algorithmus – verwendet, verbindet DRSplus automatisch verschiedene Felder ohne Benutzereingriff.



iCare DRSplus **Remote Viewer**

Der DRSplus Remote Viewer ist eine browserbasierte Softwarelizenz mit der Sie von jedem in demselben lokalen Netzwerk (LAN) angebundnen Computer aus nach Benutzeranmeldung und Passworteingabe die Prüfung vornehmen können.



iCare DRSplus **Fernuntersuchung**

Mit der DRSplus Fernuntersuchung* kann der Benutzer das Gerät remote steuern und auf diese Weise den Abstand zwischen Bediener und Patient vergrößern. Sobald das Gerät mit dem LAN der Arztpraxis verbunden ist, kann die Remoteaufnahme in einem angemessenen Sicherheitsabstand von jedem Laptop aus erfolgen, der mit demselben LAN verbunden ist.



Bieten Sie Ihren Patienten ein **angenehmes Untersuchungserlebnis**

DRSplus wurde entwickelt, um den Patientenkomfort während der Untersuchung zu optimieren und auf diese Weise den Arbeitsablauf und die Effizienz der Praxis zu optimieren.



Technische Daten

iCare DRsplus

Merkmale des Fundusbildgebungssystems

Sichtfeld

Einzelbild	45°
Mosaik (bis zu 9 Felder)	83°
Lichtquellen	Weiß LED: 420-675 nm Infrarot LED: 825-870 nm
Bildgebungsverfahren	TrueColor, Infrarot, Rotfrei**, Blau**, Rot**, Stereo*, Mosaik*
Autofokuseinstellbereich	-15D bis +15 D
Automatischer Betrieb	autom. Ausrichtung, Autofokus, autom. Belichtung, autom. Aufnahme, automatische Montage
Mindestpupillengröße	Nicht myd 2,5 mm
Arbeitsabstand	25 mm
Bildgröße	10 Megapixel
Auflösung	77 Pixel / Grad
Fixierziele	Intern/Extern*
Dynamisch programmierbar intern	Central, Nasal, Temporal, Central-Nasal, Superior, Inferior,
Fixierziel	Superior-Temporal, Superior-Nasal, Inferior-Temporal, Inferior-Nasal
Äußeres Auge	Ja

Interner Computer

Display	Integriert 10,1" (1280 x 800) Color, kapazitiv, Multitouch
Festplattenlaufwerk	SSD ≥ 480 GB
Schnittstellen	USB Port 2.0 x 3, Gigabit Ethernet Port x 1
Export / Import	jpeg, pdf, DICOM*, Web API*
Remote Viewer*	Bis maximal 5 Remote-Stationen

Abmessungen/Stromversorgung

Größe (BxHxT)	300 mm x 450 mm x 650 mm / 11.8" x 17.7" x 25.6"
Gewicht	11 kg (24 lbs)
Bemessungsspannung	100-240 VAC
Frequenz	50-60 Hz
Stromverbrauch	60 W
Schutzklasse	IEC 60601-1 Klasse I

* Optional
**digitale Filter

iCare. Für eine bessere Wahrnehmung.

iCare ist ein zuverlässiger Partner im Bereich der ophthalmologischen Diagnostik und bietet Ärzten schnelle, benutzerfreundliche und zuverlässige Instrumente für die Diagnose von Glaukomen, diabetischer Retinopathie und Makuladegeneration (AMD). Unser Produktsortiment umfasst automatische TrueColor-Bildgebungsgeräte, Perimeter und tragbare Reboundtonometer.

Wir sind der Ansicht, dass die augenärztliche Versorgung zugänglich, mühelos und zuverlässig sein sollte und haben uns zum Ziel gesetzt, die nächste Ära der Augenheilkunde einzuläuten.

Vertrieb & Service in Deutschland:



bon Optic Vertriebsgesellschaft mbH

Stellmacherstraße 14 · 23556 Lübeck
Tel. 0451 80 9000 · E-Mail call@bon.de · www.bon.de

CE 0123

REV07 - 2022-03



Centervue S.p.A.
Via San Marco 9H
35129 Padua, Italien
Ph. +39 049 501 8399
info@icare-world.com

Icare Finland Oy
Äyritie 22
01510 Vantaa, Finnland
Ph. +358 9 8775 1150
info@icare-world.com

Icare USA, Inc.
4700 Falls of Neuse Rd. Ste 245
Raleigh, NC. 27609
Ph. +1 888.422.7313
Fax +1 877.477.5485
infoUSA@icare-world.com

www.icare-world.com

icare

For better perception

Centervue S.p.A. ist der legale Hersteller von DRSpplus. iCare ist ein eingetragenes Markenzeichen von Icare Finland Oy. Centervue S.p.A., Icare Finland Oy und Icare USA, Inc. gehören zur Revenio Group und repräsentieren das Markenzeichen iCare. Nicht alle Produkte, Dienstleistungen oder Angebote, auf die wir in dieser Broschüre verweisen, sind auf allen Märkten zugelassen oder werden dort angeboten. Die zugelassenen Kennzeichnungen und Anleitungen können von Land zu Land unterschiedlich sein. Wir behalten uns das Recht vor, die Produktdaten hinsichtlich der Ausführung und des Lieferumfangs sowie aufgrund technischer Weiterentwicklungen zu ändern.